

BeLive

2

～誰もが住みやすい国づくり～

To make this country more wonderful

岡山県立総社南高等学校
総社南国際系



～誰もが住みやすい国づくり～

To make this country more wonderful!

総社南高校 国際系

member: 筒井莉子 野口葵衣
中村彩花 中村真乃亜

SDGs

10 人や国の不平等
をなくそう



11 住み続けられる
まちづくりを

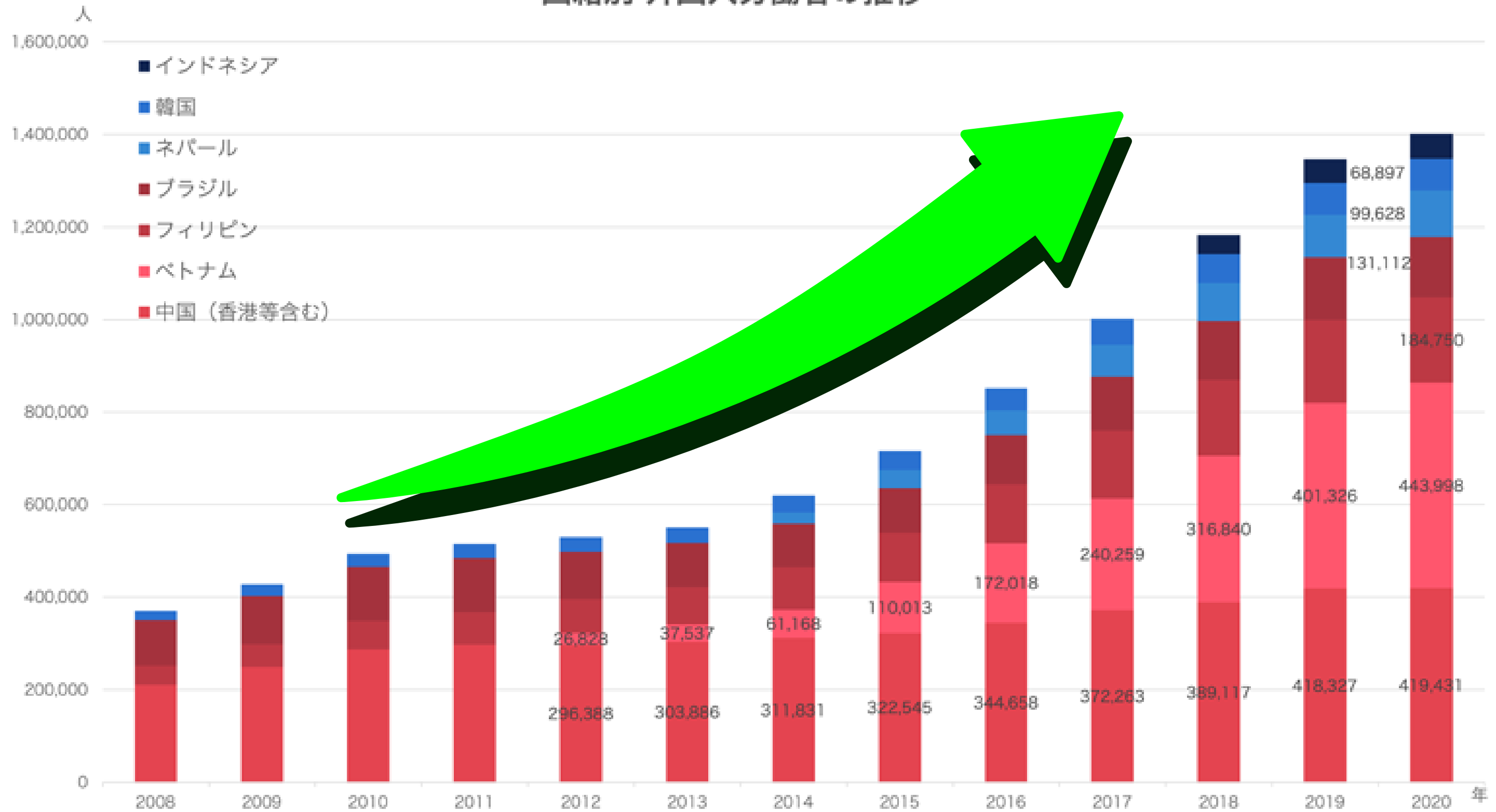


16 平和と公正を
すべての人に



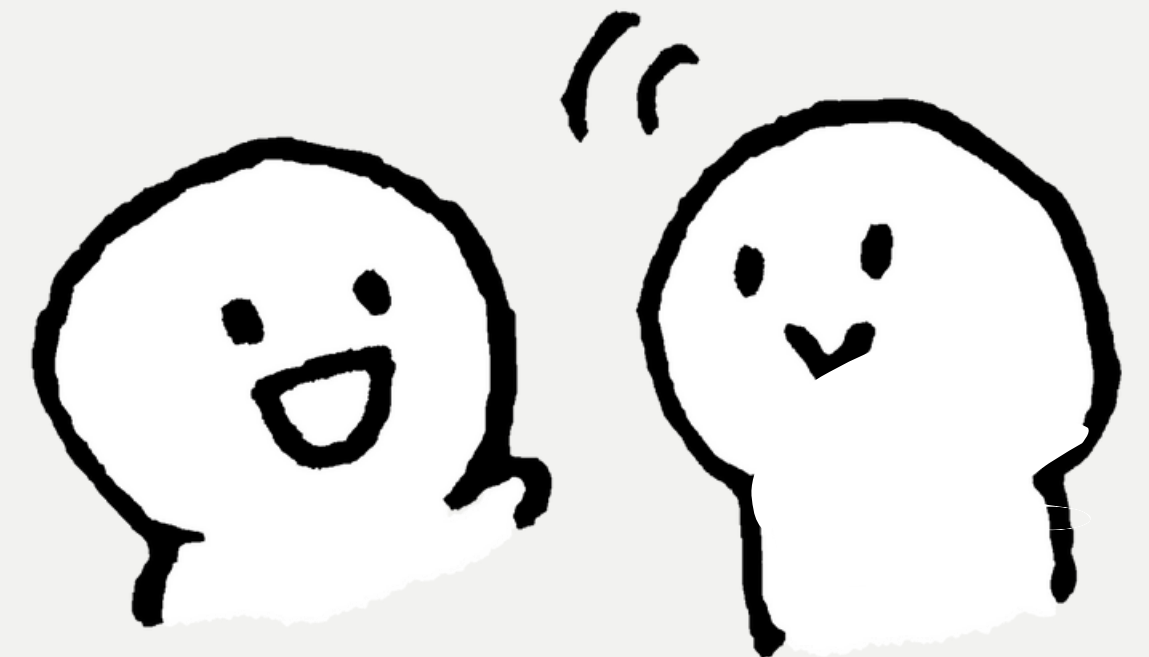
探究の動機

国籍別 外国人労働者の推移



ヤマザキパン工場にインタビュー


- ・ 労働面、生活面で困っていること
- ・ 日本の改善してほしいところ




インタビュー結果

- ・ 困っていること
 - 日本語の会話
 - ドライブスルーの注文
- ・ 日本の改善点
 - 日本人の言語力
 - 税金や物価が高い





全体的に明るく深刻に
悩んでいない様子





エブライ総社南店で調査！



やはり見つからず...



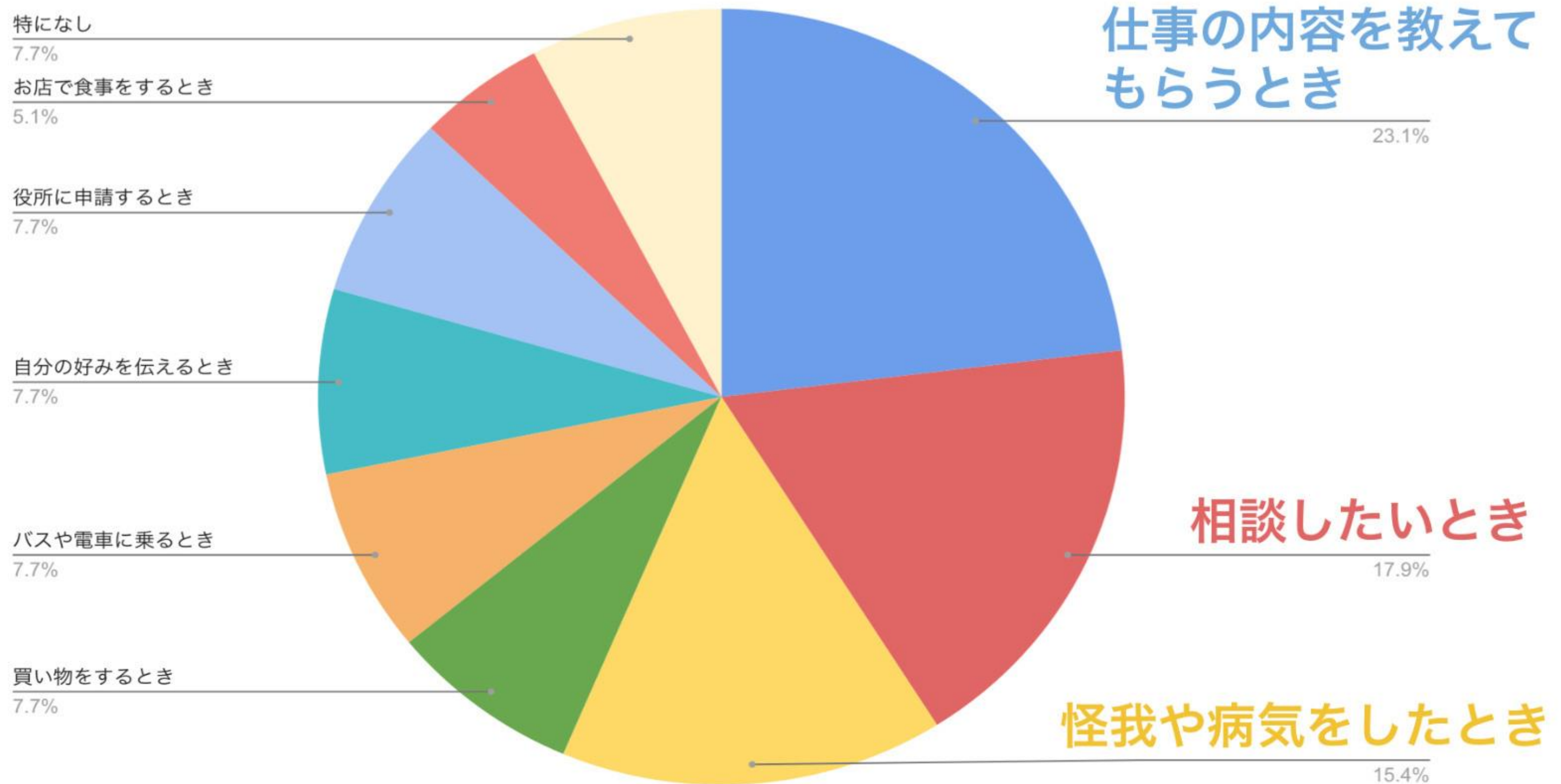
探究方法

② 母国語でアンケート

- ・ 労働面、生活面で困っていること
- ・ その理由
- ・ 高校生にしてもらいたいこと

アンケート結果

～困ったこと～



インタビューとアンケートでの違い



インタビューとアンケートでの違い



困っていることが増えている



インタビューとアンケートでの違い



困っていることが増えている

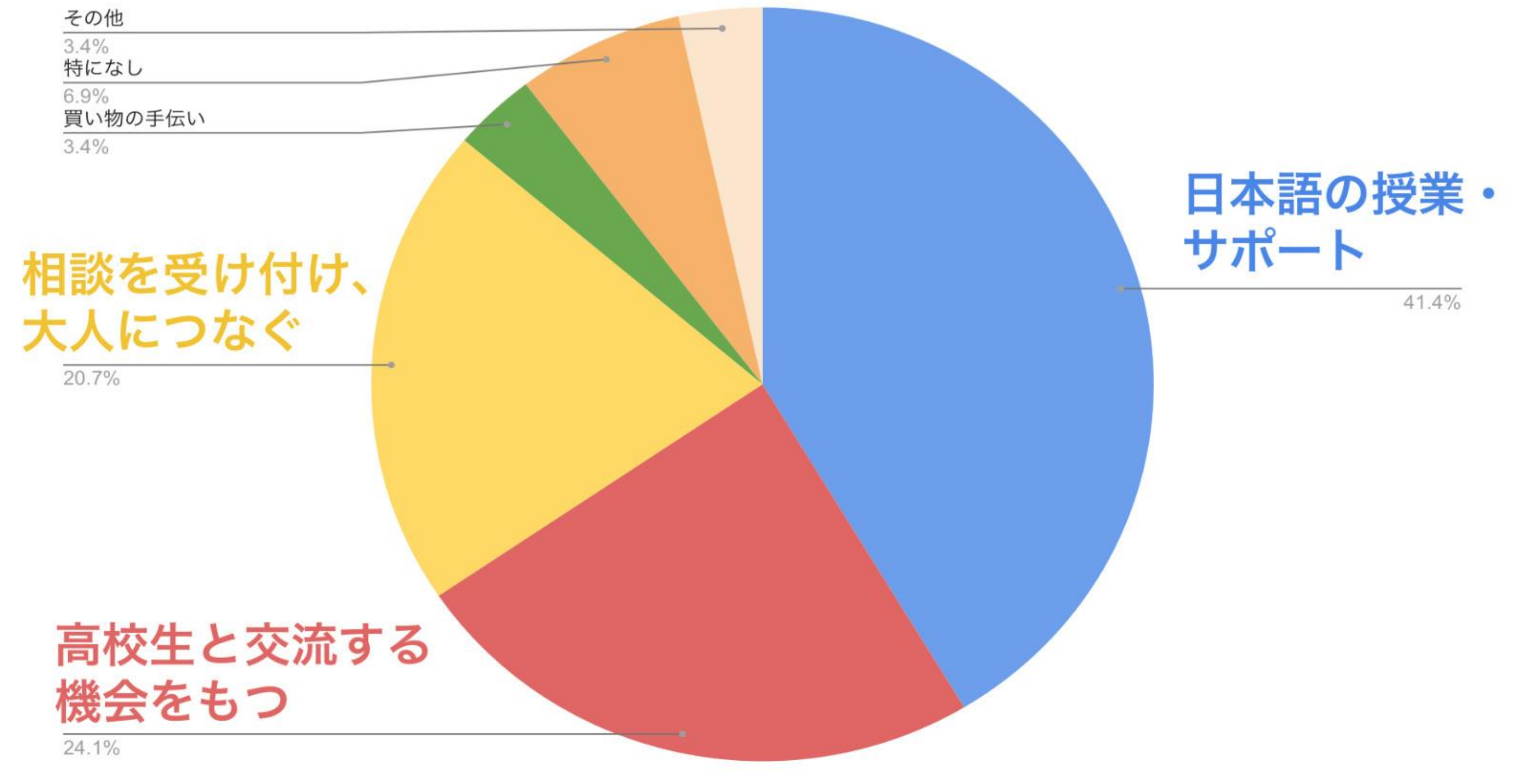
慣れてくるとストレスが

増えている？



アンケート

高校生にしてほしいこと： 「日本語のサポート」



アンケート

高校生にしてほしいこと：
「日本語のサポート」

その他

3.4%

特になし

6.9%

買い物の手伝い

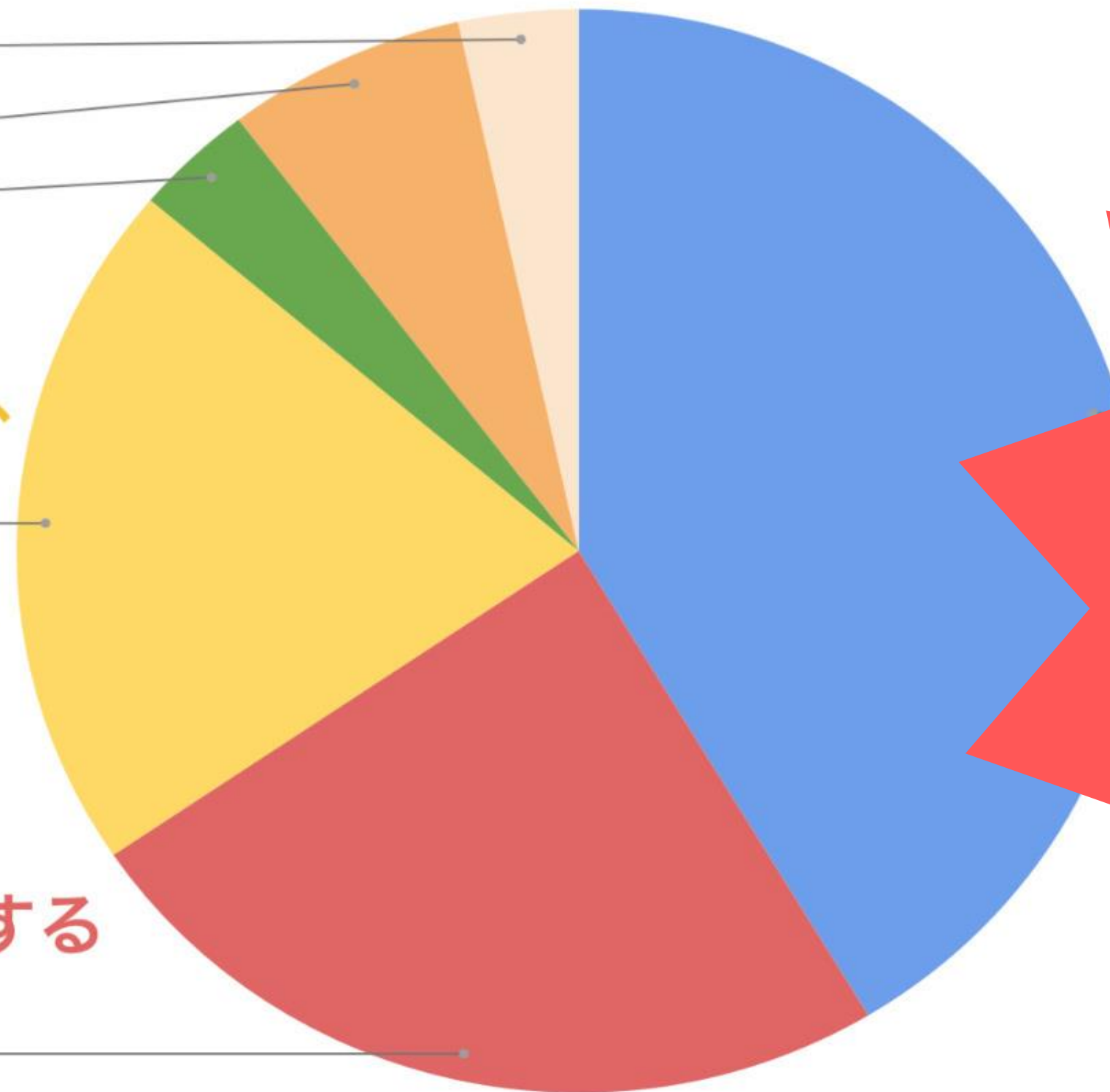
3.4%

相談を受け付け、
大人につなぐ

20.7%

高校生と交流する
機会をもつ

24.1%



多数

日本語教室の講師に



日本語教室とは？

場所：総社市保健センター

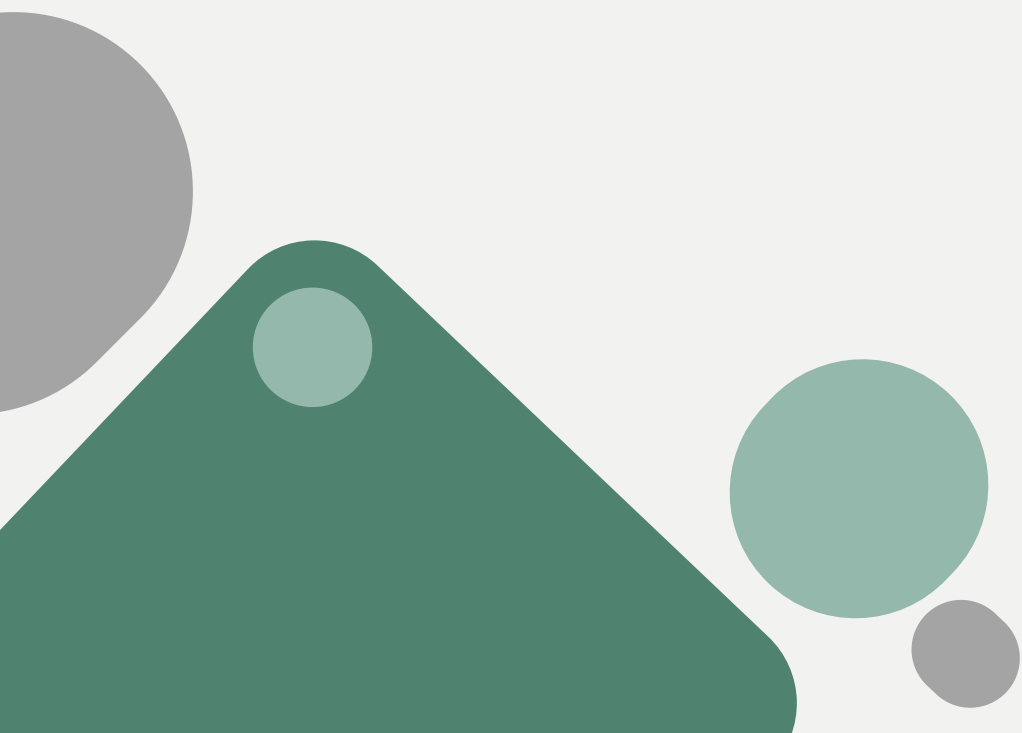
開催日：第2~4日曜日

内容：日常で使う日本語を学ぶ

- 緊急通報の仕方
- ゴミの捨て方
- 防災訓練



しかかし...



来ている人は総社市在住
外国人の...

約 1%

仕事で参加できない人
日本語教室の存在を知らない人

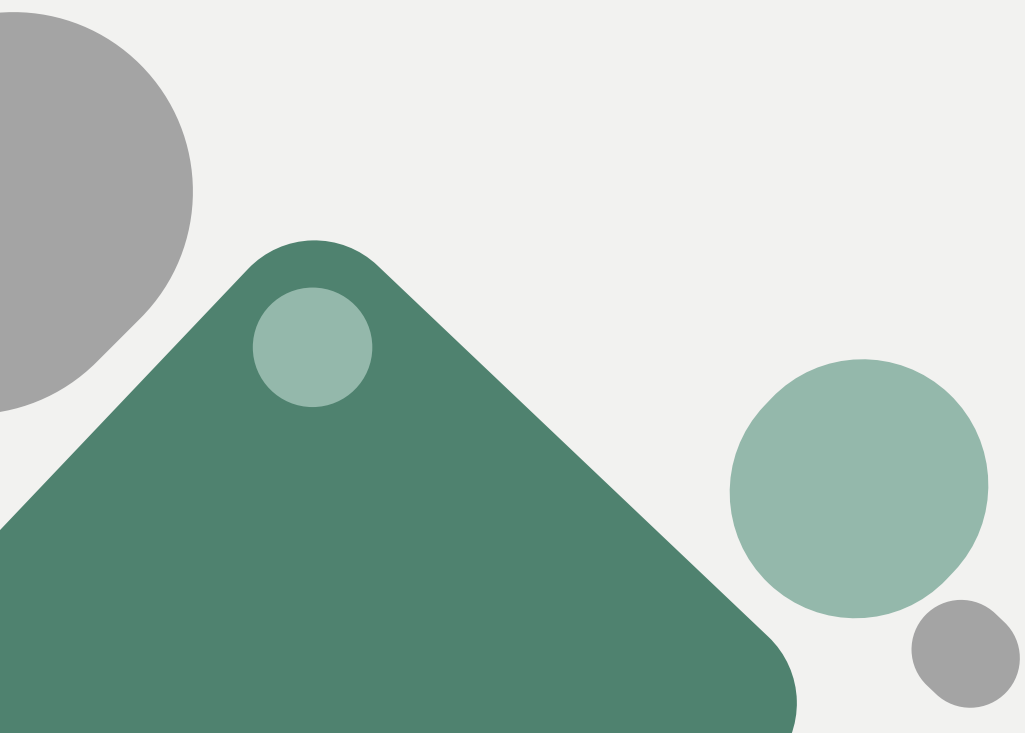
多数

目指すことは_____

外国人と共存し助け合う

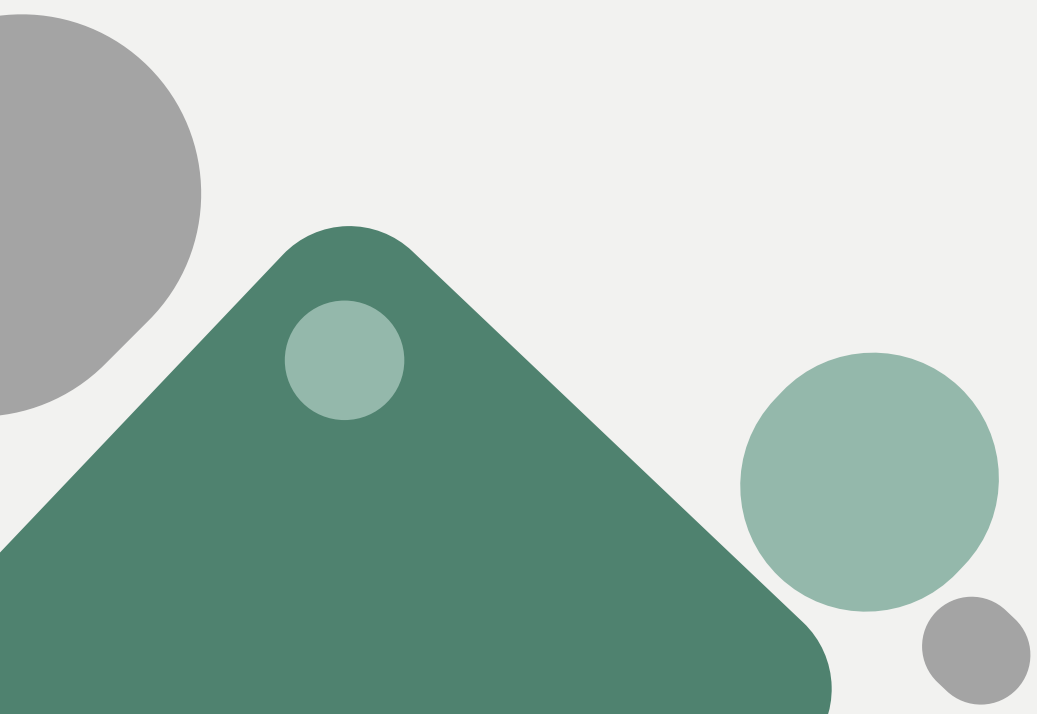
第二の開国!!!

しかかし



私たちだけでは

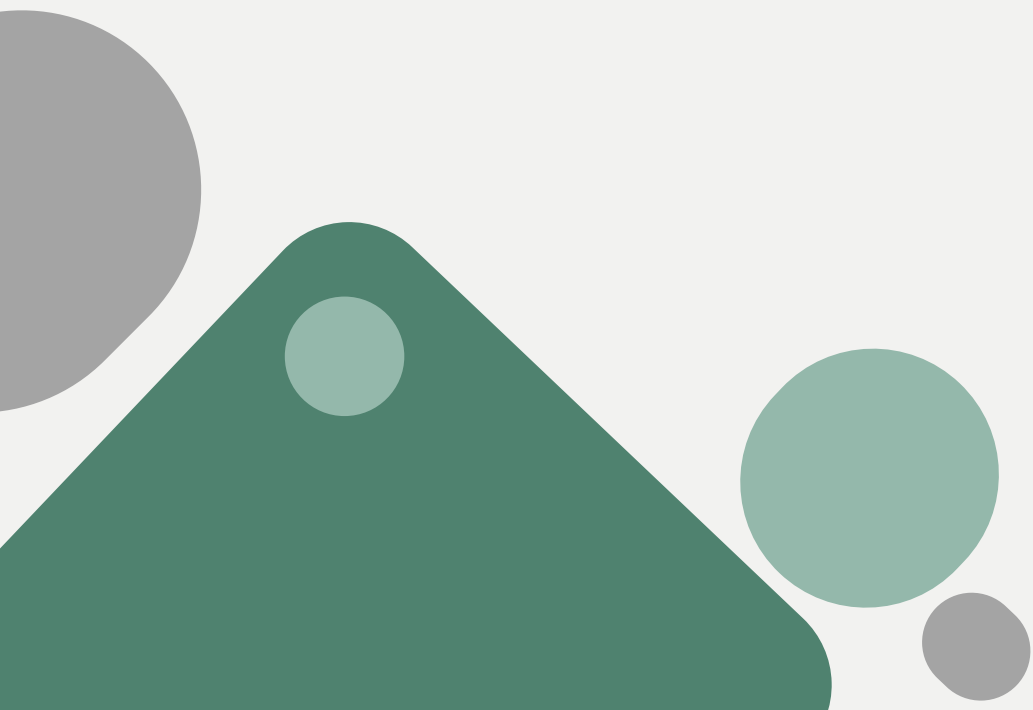
不可能



第一歩として...

日本語教室を続ける

後輩に引き継いでもらおう



ポスターを作って 呼びかける



- 日本語教室についての説明をする
- ボランティアに参加してもらおう

二歩目として...

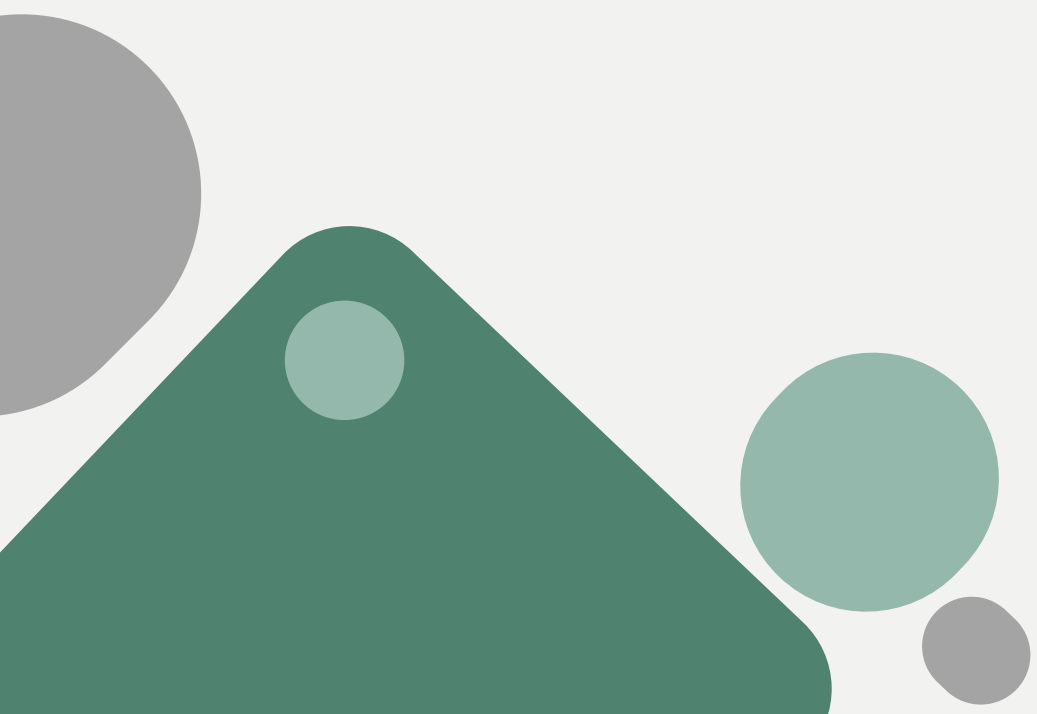
日本語教室を広める

SNSを使って呼びかける



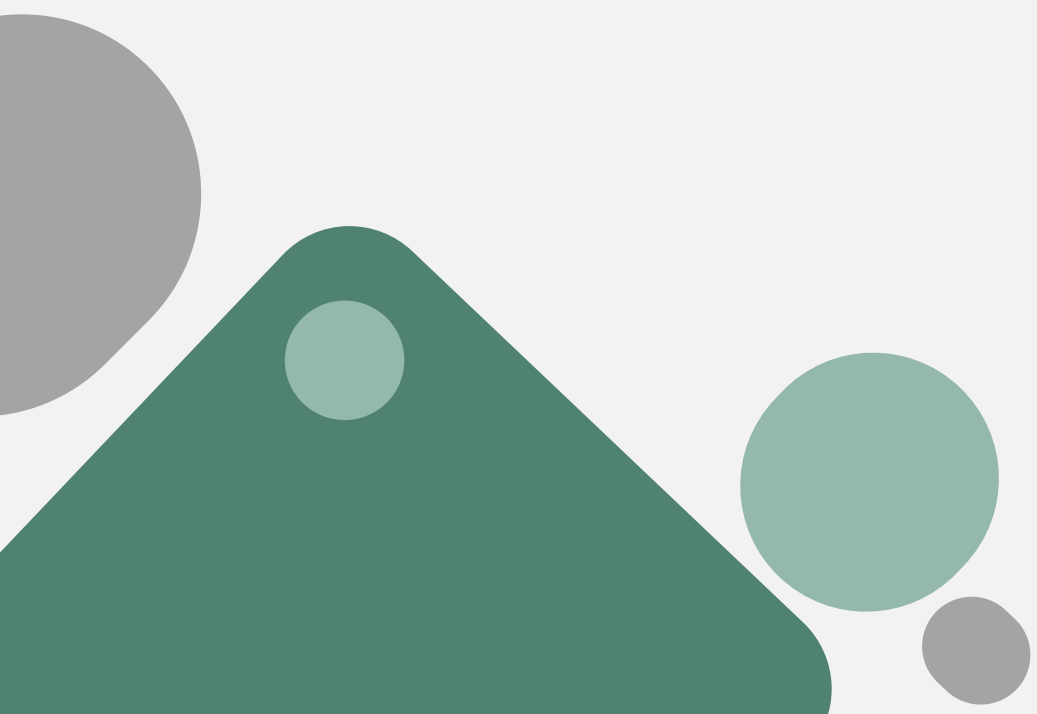
- 市役所のHPにリンクを張ってもらおう
- 総社市の外国人に知ってもらおう

このような活動を通して__





誰もが住みやすい国を

目指す



THANK YOU

-  協力:ヤマザキパン工場
-  協力:エブライ総社南店



<https://ghrlab.com/article/number-of-foreign-workers>