

# 制服のリユースに関する



- |         |    |     |
|---------|----|-----|
| 2年2組7番  | 妹尾 | 勇翔  |
| 2年2組8番  | 富谷 | 真   |
| 2年1組1番  | 赤木 | 良   |
| 2年1組13番 | 光島 | 昂汰  |
| 2年1組14番 | 三村 | 颯大  |
| 2年3組15番 | 藤井 | 麗美花 |



# 1. 動機・背景

貧困

絕對的貧困

相對的貧困



# 絶対的貧困とは

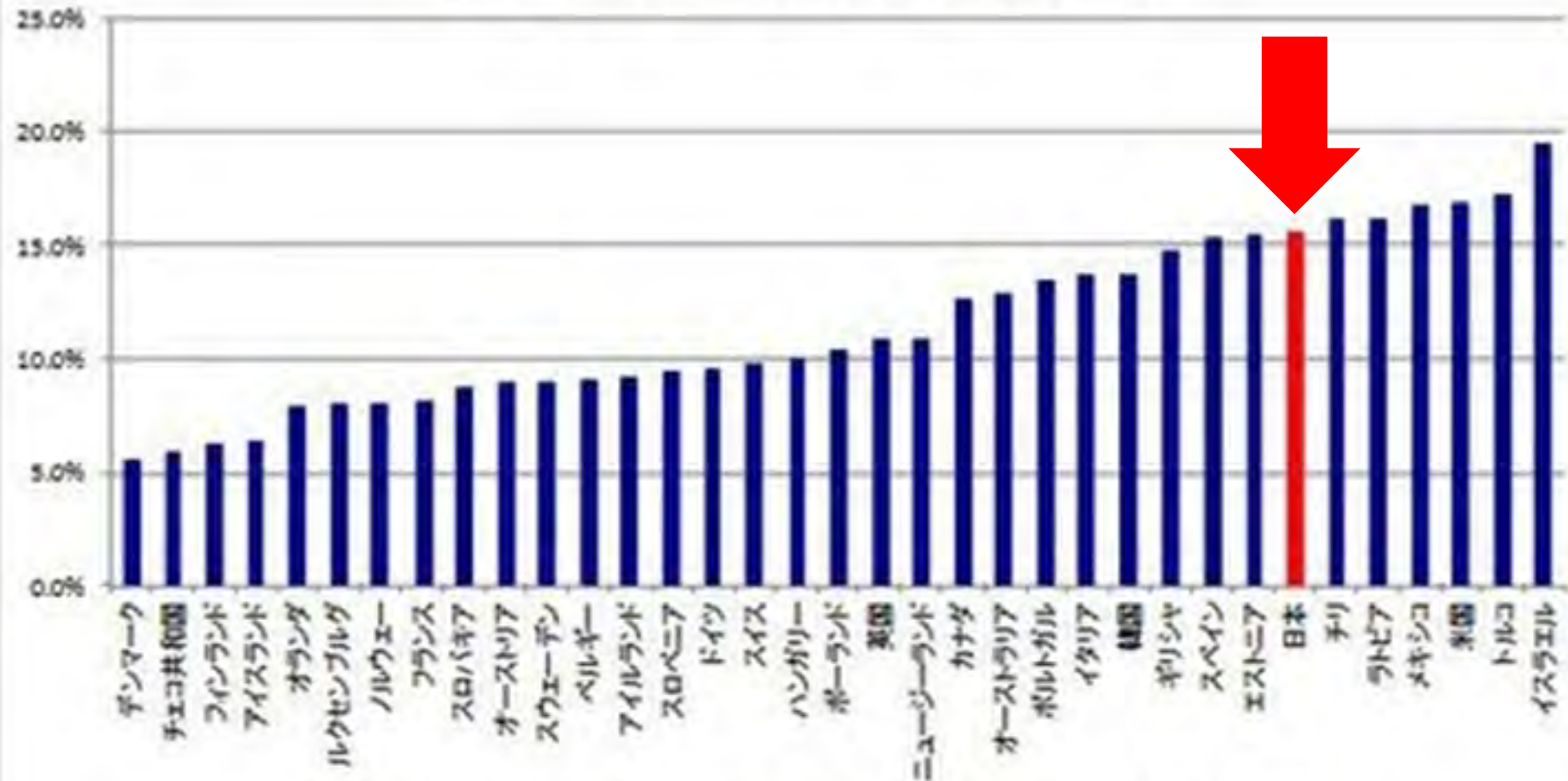
食べ物が無い、家がないなど  
人間としての**最低限の生存条件**を  
欠くような貧困

# 相対的貧困とは

ある国や地域の**社会水準**の中で  
比較したときに、  
大多数より貧しい状態のこと

日本では手取り収入が年間**127万円**  
未満の世帯を指します

# OECD加盟国の相対的貧困率



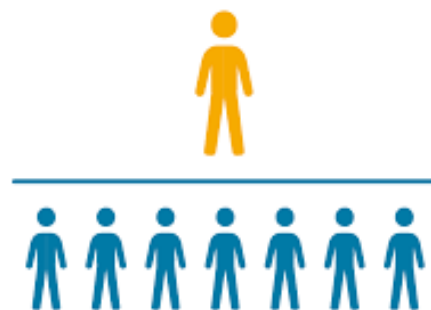
OECD (2017), Poverty rate (indicator). doi: 10.1787/0fe13156-en (Accessed on 15 August 2017)  
2014-2015年の各国のデータ(日本は2015年のデータ)からグラフを作成

日本は他の先進国より

相対的貧困率が高い

実際に...

7人に1人が相対的貧困



# 目標

- 家庭の**経済的負担**を少なくする
- 子供が学校を**自由に選び、勉強**できる
- 服を作るときの**環境破壊**を防げる



## 2. 現状



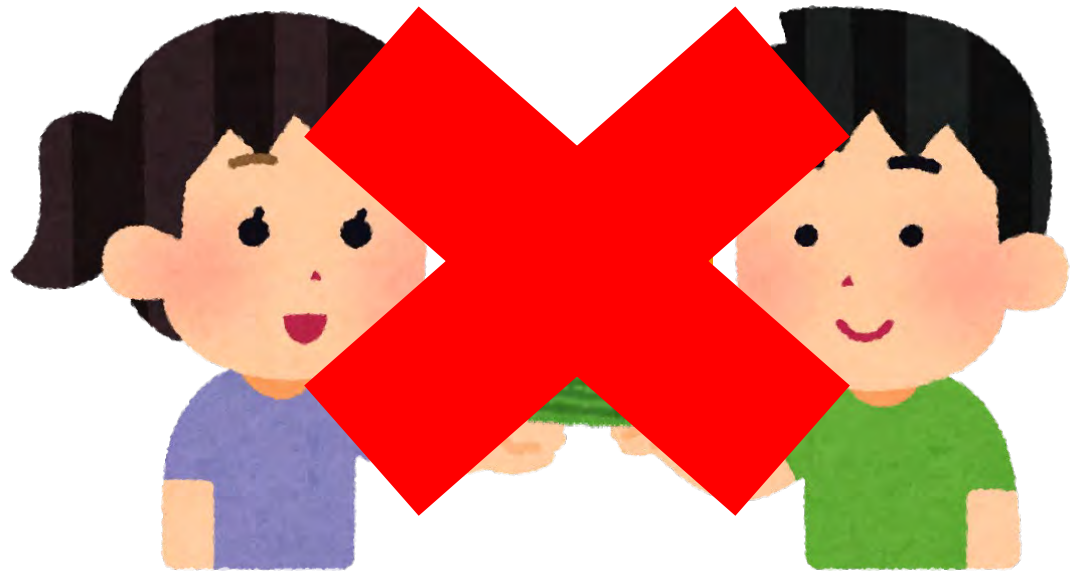
制服代は高校3年間で...

7万円

家族の負担  
大きい

# しかし...

現在、新見市では制服の  
リユースが**行われていない**



**不要なお金**を払っている

# アンケートを実施！



# 3. アンケート

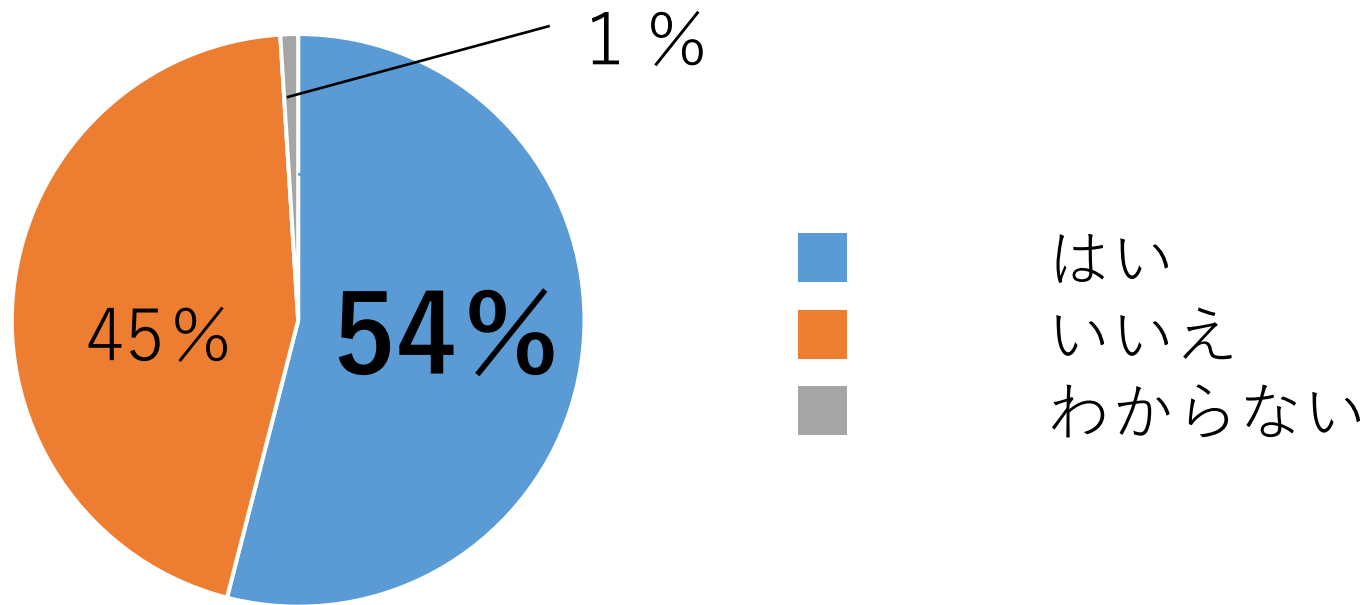
## アンケート内容

1. 兄弟や知り合いに**もらった制服や体操服**を現在使っているか。
2. 他人の制服を着ることに**抵抗**があるか。
3. 卒業した際に自分が使った制服を**無償で提供したい**と思うか。
4. 新見市に制服を無償でもらえる制度があれば、**利用したい**と思うか。
5. 高校**3**年間で制服代には**約7万円**かかるといわれているが、これを踏まえて制服代は高いと思うか。

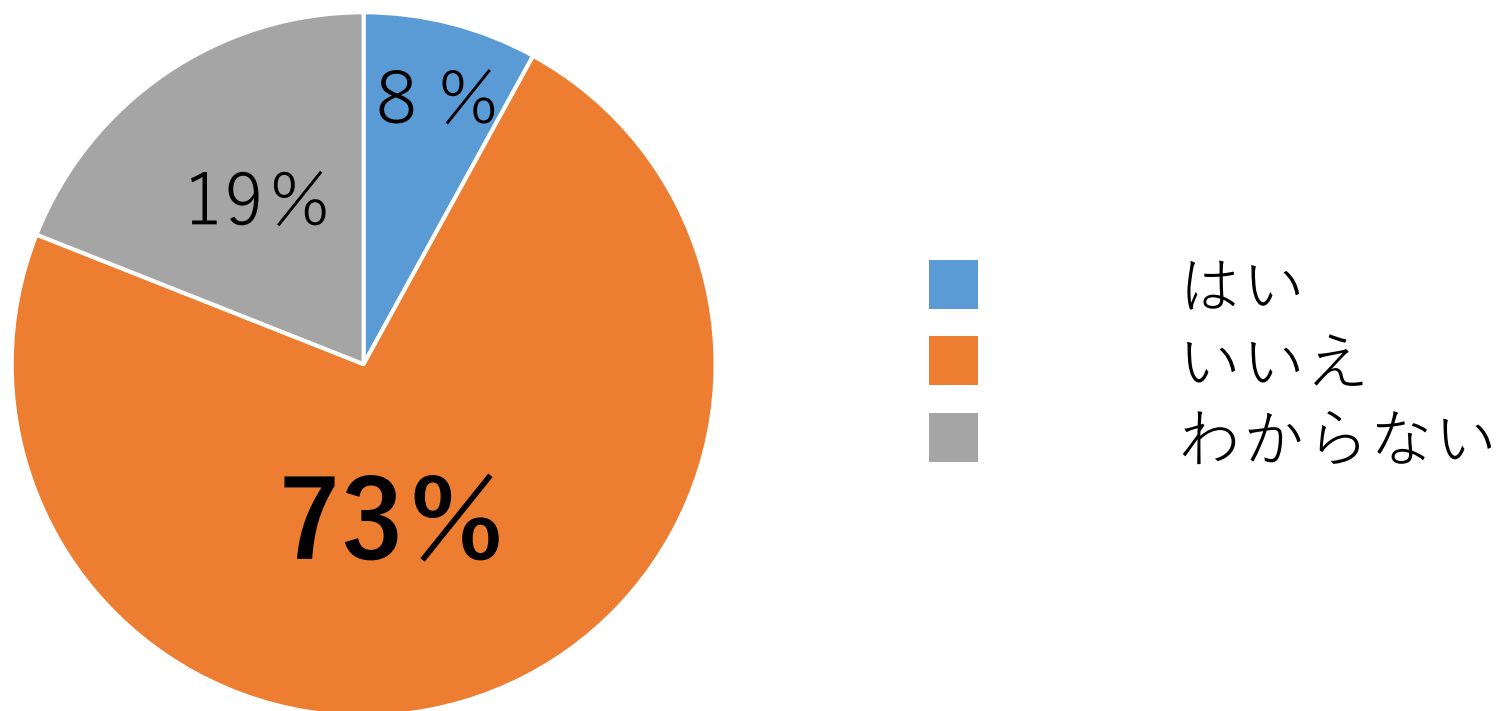
# 4. アンケート結果

## アンケート内容

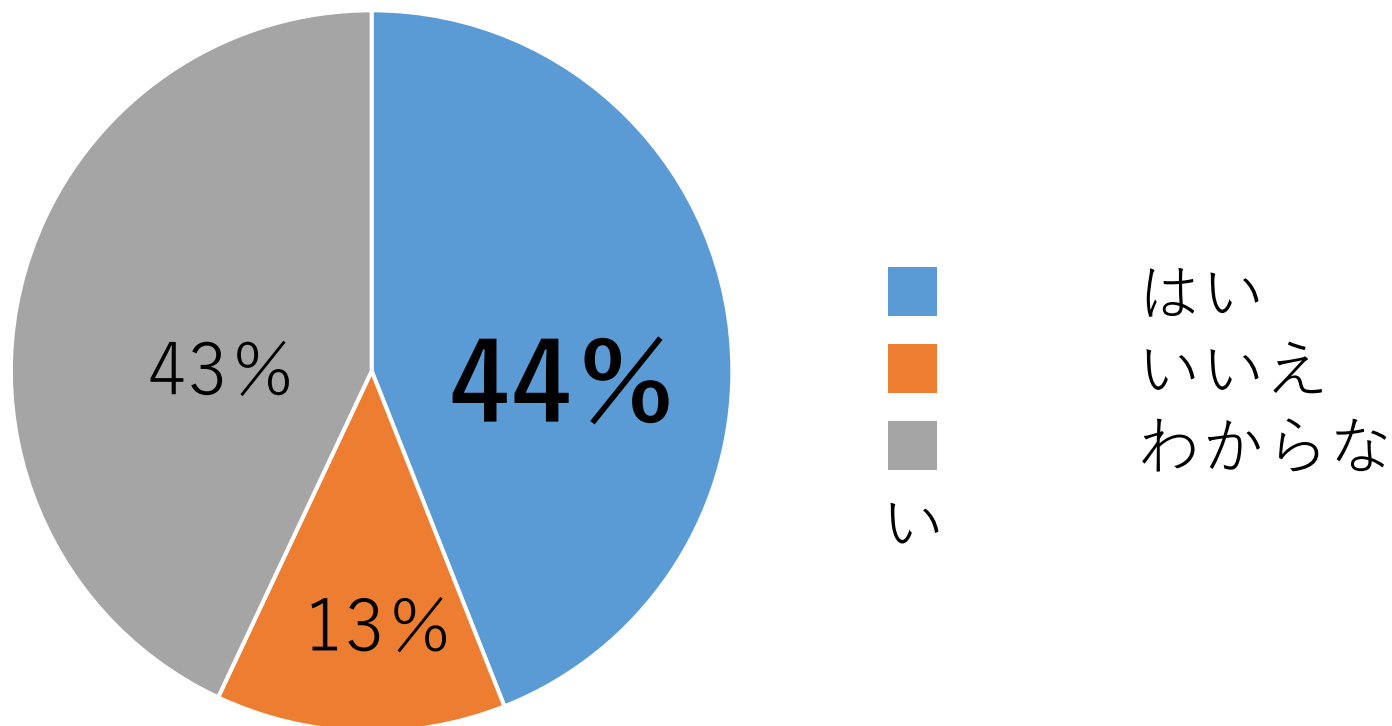
1. 兄弟や知り合いにもらった制服や体操服を現在使っているか？



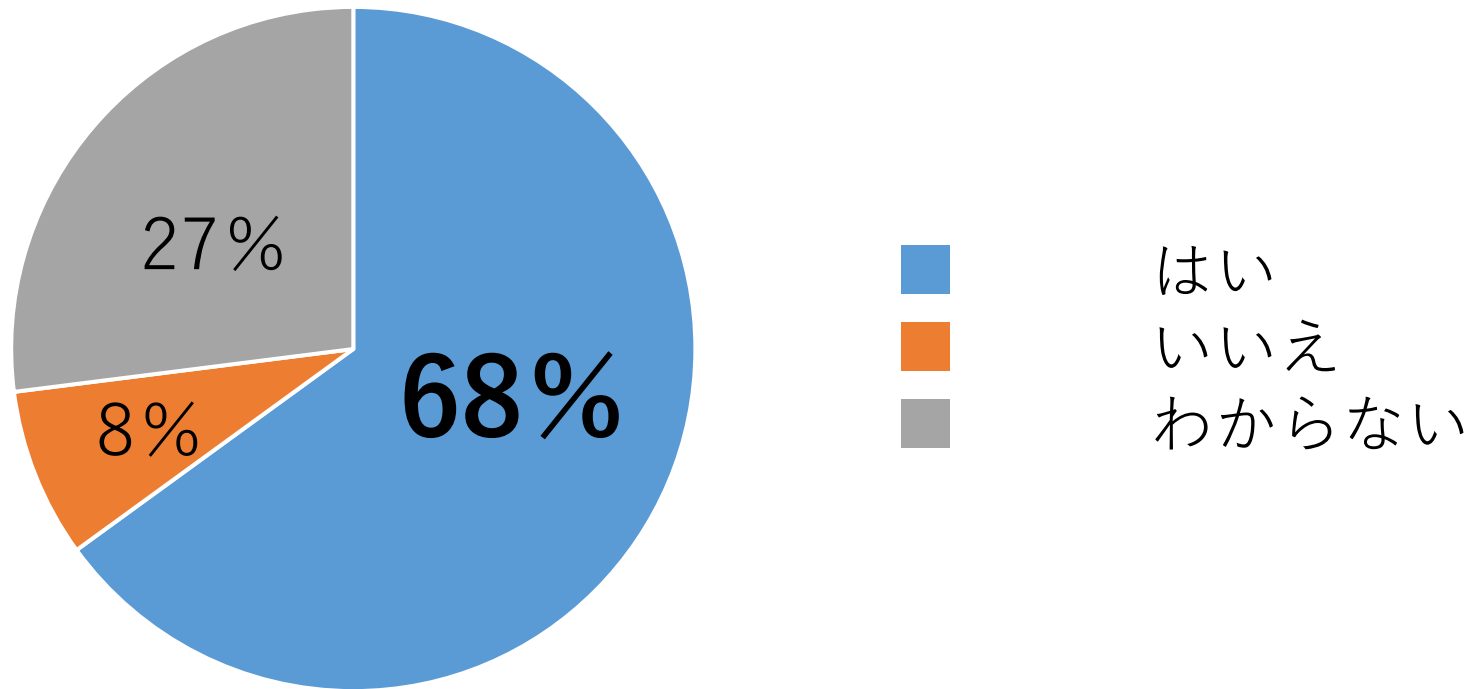
## 2. 他人の制服を着ることに抵抗はあるか？



3. 卒業した際に自分が使った制服を無償で提供したいと思うか？

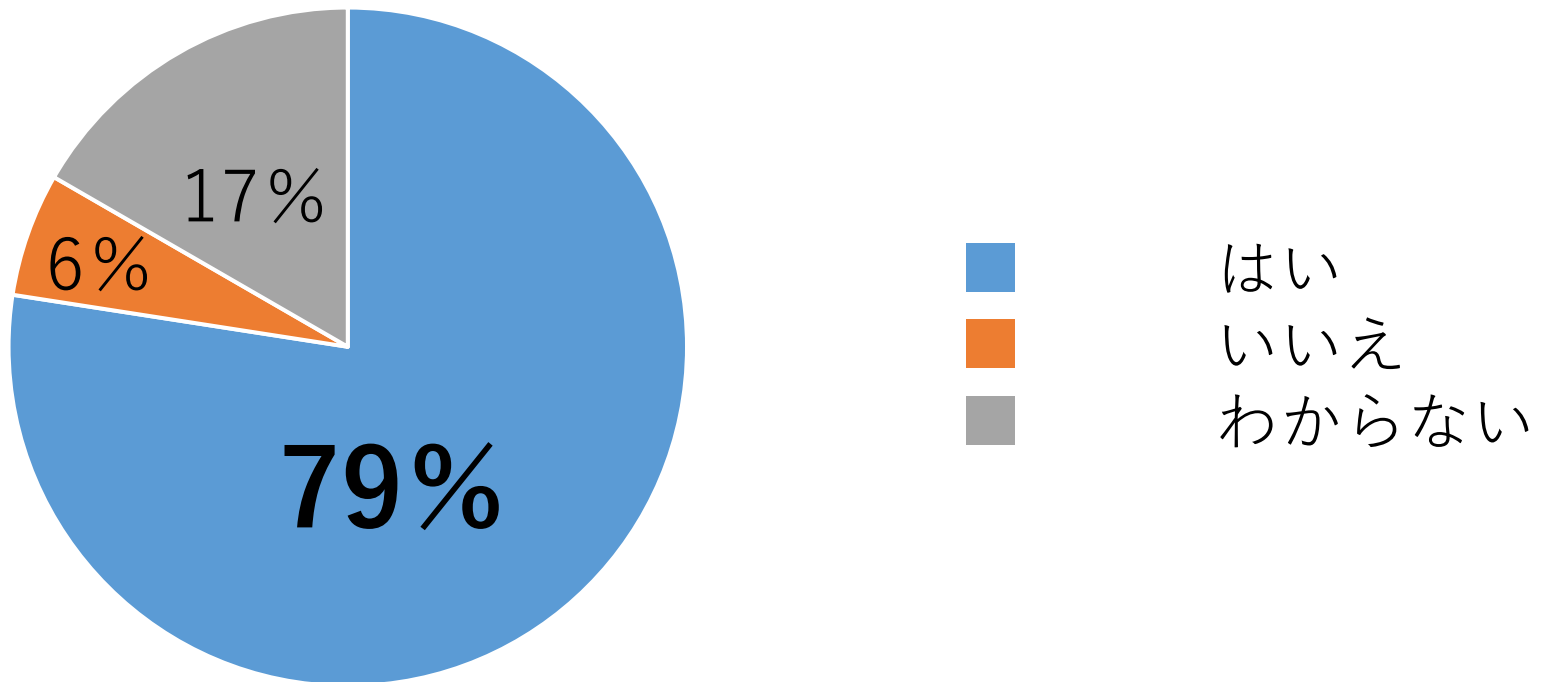


4. 新見市に制服を無償でもらえる制度があれば、  
利用したいと思うか？





5. 高校3年間で制服代には7万円かかるといわれているが、これを踏まえて制服代は高いと思うか？



# 名護市の取り組み

環境省から授与  
されているよ



保護者の要望により、学生服リユース事業  
の取り組み開始 『平成24年』

◆保護者からは費用負担軽減になったと好評

# 5. 今後の活動内容





## 6.参考文献

・リデュース・リユース 取組事例集 - 環境省

<https://www.env.go.jp/press/files>

・ [https://youtu.be/BiSYoeqb\\_VY](https://youtu.be/BiSYoeqb_VY)

・ゼロから学ぶファッションと環境問題 - Greenpeace

<https://www.greenpeace.org/japan/explore/fashion>