

# 地域の伝統をつなぐ**架け橋**に



岡山県立津山東高等学校 チーム知和 中西優依 太田涼花 永幡真奈



## 津山市加茂町知和

- 人口総数 186人
- 面積 8.6km<sup>2</sup>
- 世帯数 84世帯
- 高齢化率 48.4%

令和3年04月30日

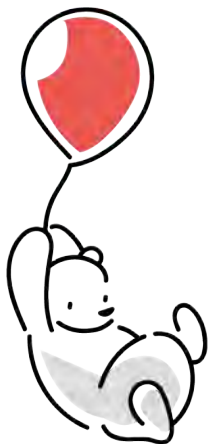
Tsuyama.dataeye.jpから引用

# NPO法人スマイル・ちわ (2012.12/21~)

- ・生活支援（墓掃除・草刈りなど）
- ・いなか体験
- ・スマイルカフェ
- ・大学生との交流



## 知和へのフィールドワークで感じたこと



地域の方同士が仲が良い

交流の場がたくさんある

困りごとをお互いに助け合っている

# SDGs

**3** すべての人に  
健康と福祉を

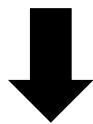


**11** 住み続けられる  
まちづくりを



～地域の世代交流の架け橋に～

地域内外の若い世代が  
活動をつなぐきっかけを作ろう



伝統体験やコミュニケーションができるイベント

# 提案内容

田植えシーズン  
夏休み

- ①竹塩を使っておにぎり作り
- ②手作りピザ窯でピザ作り



対象：地域の方々・他の地域の方々（家族連れ）





# 10周年特別動画作成!





# メリット

①スマイルちわの活動について知ってもらえる

⇒活動をたくさんの人へ広げられる

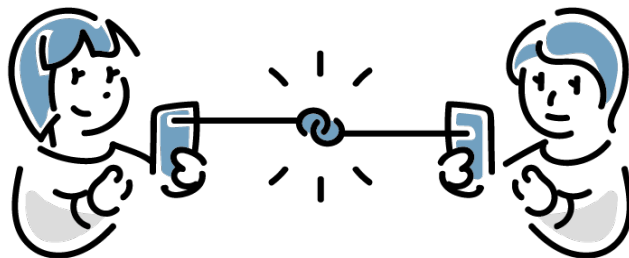
②違う世代の方とも触れ合える



## 実現への目標

SNSや広告を使って参加者を募集

地域の方にも参加を呼びかける



## 現在取り組んでいる内容

▶ イベントに向けてスマイル・ちわの代表  
と活動を調整

(オンラインでの会議)

▶ イベントの詳細を考える



# 話し合いの様子



ご清聴ありがとうございました

